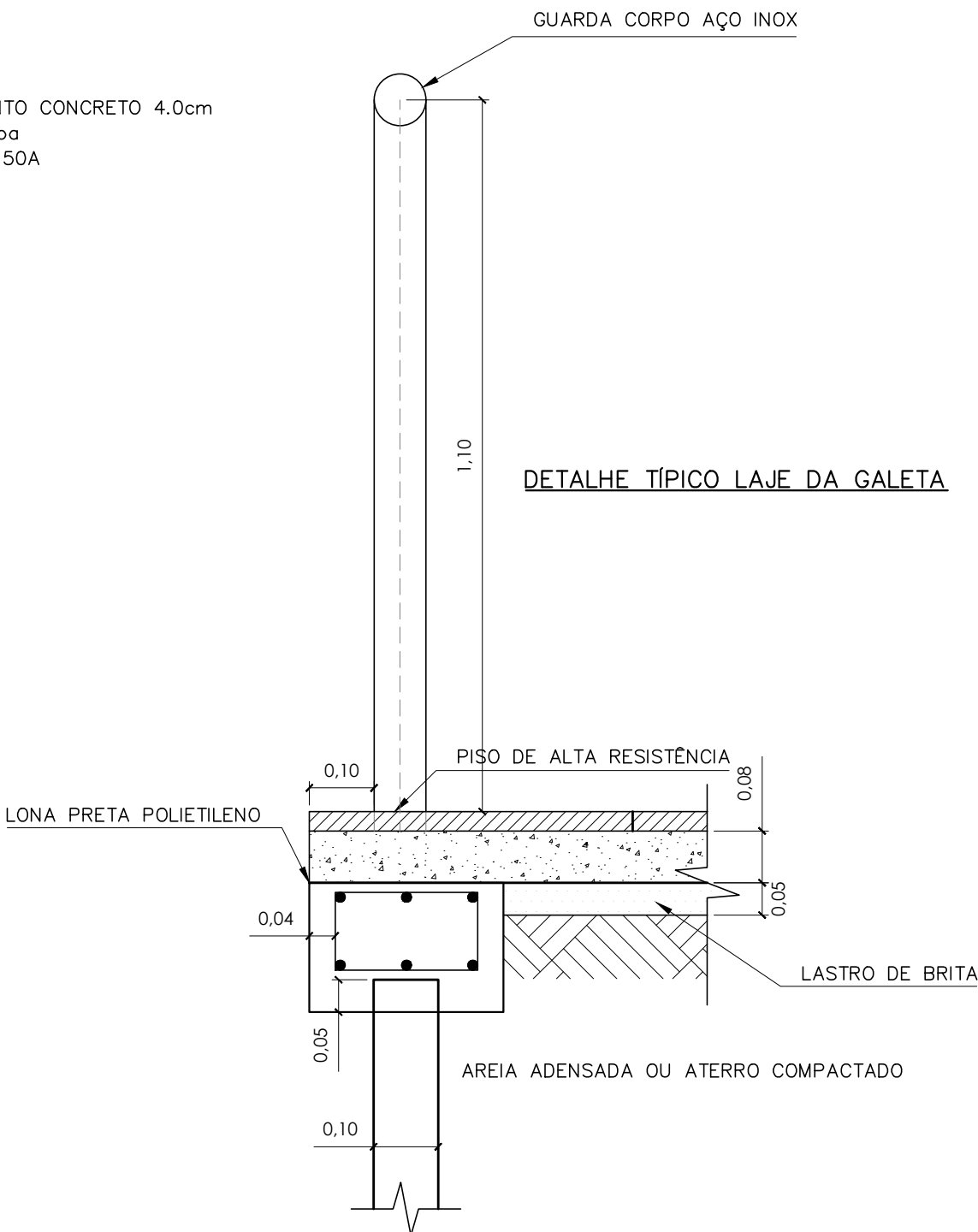
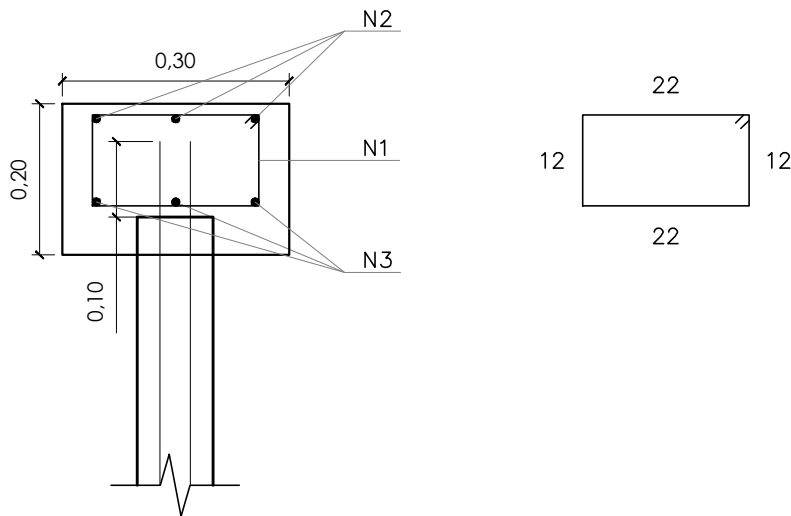


NOTAS:  
1- COBRIMENTO CONCRETO 4.0cm  
2- FCK 20Mpa  
3- AÇO CA-50A

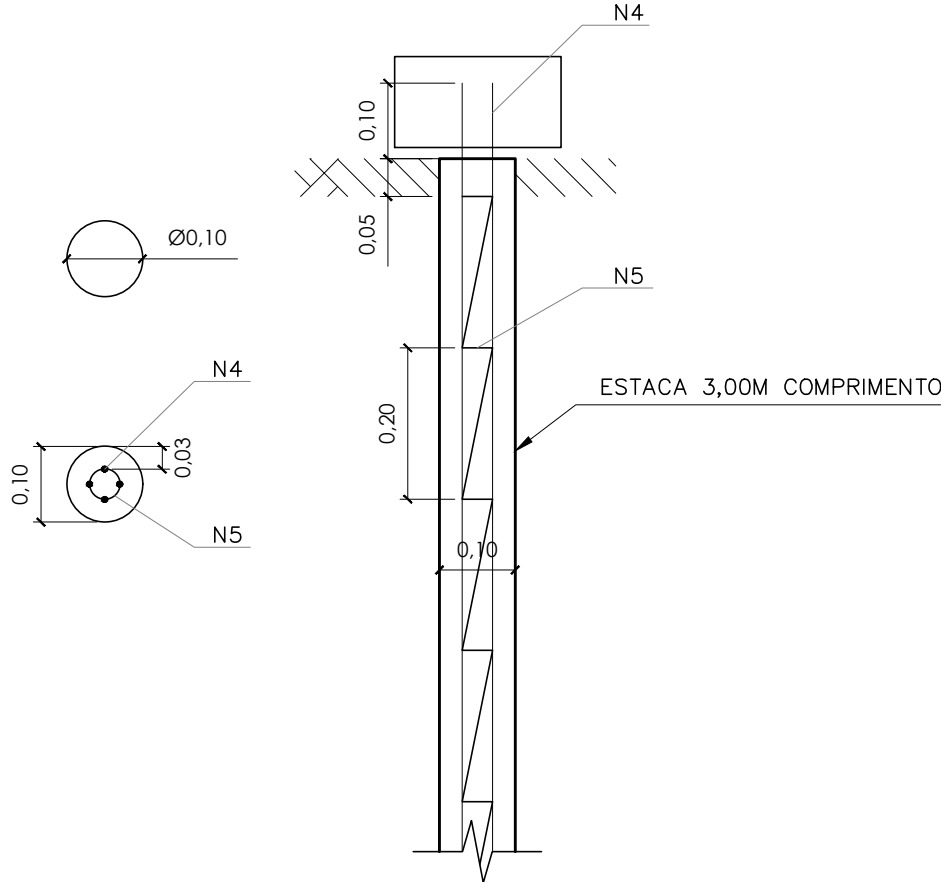


DETALHE VIGA COROAMENTO ESTACA RAIZ:



NOTA:  
FCK 20Mpa

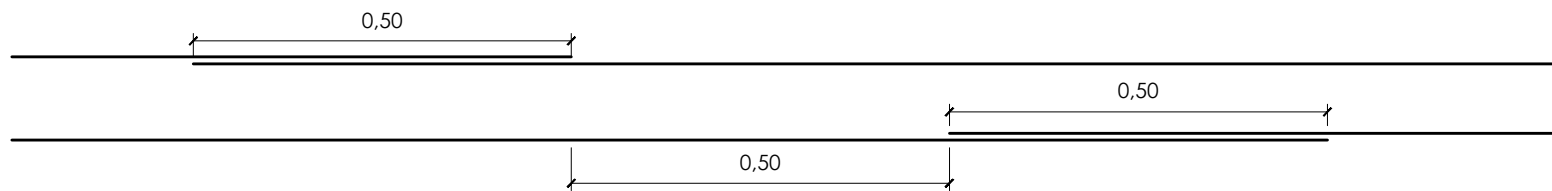
ESTACA RAIZ 10t (COM Ø COM 4")



CONSUMO AÇO PARA 1M DE VIGA

Ø(MM)	POSIÇÃO	COMPRIMENTO(M)	QUANTIDADE	MASSA LINEAR(Kg/m)	TOTAL(Kg)
6.3	N1	0,71	5,0	0,245	1,23
6.3	N2	1,00	3,0	0,245	0,735
8.0	N3	1,00	3,0	0,395	1,185
				TOTAL	3,15Kg

EMENDAS INTERCALADAS



Ø(MM)	POSIÇÃO	COMPRIMENTO(M)	QUANTIDADE	MASSA(Kg/m)	TOTAL(Kg/m)
6.3	N5	7,50	1	0,245	1,84
8.0	N4	3,10	4	0,395	4,90

NOTAS:

1. DIMENSÕES EM METROS.

P.M.M

REV	DATA	DESCRIÇÃO
1	10/04/2019	ALTERAÇÃO DETALHE TÍPICO ORLA
0	12/03/2019	EMIÇÃO INICIAL



	PRANCHA 1/1	ESCALA 1:10
	DESENHO PLANTA DE ESTRUTURA DETALHE ESTACA RAIZ E VIGA COROAMENTO	DATA 15/05/2019

ENDEREÇO

PONTA NEGRA - MARICÁ - RJ

PROJETO

PROJETO DE URBANIZAÇÃO DA ORLA DE PONTA NEGRA

PROJETO

JORGE HELENO  
DA SILVA PINTO  
MAT.: 500.029

DIRETOR OPERACIONAL DE  
OBRAS INDIRETAS

DALTON NOBRE VILELA  
MAT.: 500.004

EQUIPE TÉCNICA

HITIELLE RANGEL MAT.: 500.053  
ROBERTO SCARINE MAT.: 500.239  
THIAGO TORRES MAT.: 500.218